

## SPECTACLE DE LA SAINT-HUBERT À FONTAINEBLEAU, RÉSIDENCE DE CHASSE DES ROIS

©Château de Fontainebleau



Rendez-vous traditionnel du château de Fontainebleau qui fut la résidence des plus grandes chasses royales, la fête de la Saint-Hubert présente cet héritage historique en proposant un concert de trompe, un retour de chasse et un spectacle de fauconnerie.

Plein tarif : 21 euros (Billet d'entrée + Spectacle), Tarif réduit : 9 euros (Billet d'entrée + Spectacle).

À partir de 3 ans  
Durée : 1h30.

Dimanche 29 octobre 2023 de 14h30 à 16h.

Château de Fontainebleau Cour Ovale, accès par la cour de la Fontaine  
77300 FONTAINEBLEAU

+33 (0)1 60 71 50 70

[www.chateaufontainebleau.fr/](http://www.chateaufontainebleau.fr/)

## EXPOSITION « FONTAINEBLEAU, PORTRAIT D'UN CHÂTEAU »

©Virginie Henry



À partir de l'automne 2023, le château présentera plus de 250 œuvres, dessins (encre, fusain, aquarelle, gouache), gravures, albums issus des collections du château, tant du fond des archives que du fond d'arts graphiques.

Plein tarif : 14 euros (Prix du billet d'entrée du château, exposition accessible dans le

circuit de visite), Tarif réduit : 12 euros (Prix du billet d'entrée du château, exposition accessible dans le circuit de visite).

Accessible avec le billet d'entrée du château.

Du 22/10/2023 au 25/03/2024.

Fermé le mardi.

Château de Fontainebleau Place du Général de Gaulle  
77300 FONTAINEBLEAU

[www.chateaufontainebleau.fr](http://www.chateaufontainebleau.fr/)

## LOCATION DE COSTUMES AU CHÂTEAU DE FONTAINEBLEAU

©Ce Les Arlequins



Visitez le château de Fontainebleau en costumes d'époque ! 🎭 À partir de 2 ans  
Adulte : 12 euros, Enfant : 8 euros (Jusqu'à 12 ans).

Location à proximité de la billetterie.

Du 22/10 au 05/11/2023 de 10h à 17h.

Fermé le mardi.

(dernière location à 16h15).

Château de Fontainebleau Place du Général de Gaulle  
77300 FONTAINEBLEAU

+33 (0)6 62 65 51 70

[cielesarlequins@gmail.com](mailto:cielesarlequins@gmail.com)

[www.lesarlequins.fr/?logout=1](http://www.lesarlequins.fr/?logout=1)

## VISITE EN FAMILLE « ENQUÊTE AU CHÂTEAU - SAISON 4 »

©Emilie Brouchon



Après le succès de la visite « Enquête au château » saison 3, le château a élaboré un nouvel épisode pour le plus grand plaisir des petits enquêteurs.

Plein tarif : 19 euros (Billet d'entrée + Visite guidée), Tarif réduit : 5 euros (Billet d'entrée + Visite guidée).

À faire en famille, enfant accompagné à partir de 7 ans.

Du 21/10 au 04/11/2023.

Fermé le mardi.

À 11h30 et 15h.

Du 12/11 au 10/12/2023, tous les dimanches.

À 11h30 et 15h.

Château de Fontainebleau Place du Général de Gaulle  
77300 FONTAINEBLEAU

+33 (0)1 60 71 50 70

[reservation@chateaufontainebleau.fr](mailto:reservation@chateaufontainebleau.fr)

[www.chateaufontainebleau.fr](http://www.chateaufontainebleau.fr/)

## NAPOLÉON III ET EUGÉNIE AU CHÂTEAU DE FONTAINEBLEAU

©Eloïse Leuyer - B&B



À l'occasion de la commémoration des 150 ans de la mort de Napoléon III, le château de Fontainebleau met à l'honneur l'une de ses périodes historiques significatives: le Second Empire (1852-1870).

Du 18/02 au 31/12/2023.

Fermé le mardi.

Château de Fontainebleau Place du Général de Gaulle  
77300 FONTAINEBLEAU

[www.chateaufontainebleau.fr](http://www.chateaufontainebleau.fr/)

## VISITE GUIDÉE « ROSA BONHEUR DANS LE FUMOIR NAPOLÉON III »

©Emilie Brouchon



Admirez le nouvel accrochage des œuvres de Rosa Bonheur au château de Fontainebleau, qui accueille le premier musée dédié à cette grande artiste.

Plein tarif : 19 euros.

Billet d'entrée + visite guidée.

Samedi 28 octobre 2023 à 10h30.

Durée : 45 mins.

Samedi 25 novembre 2023 à 10h30.

Durée : 45mins.

Samedi 30 décembre 2023 à 10h30.

Durée : 45 mins.

Château de Fontainebleau Place du Général de Gaulle  
77300 FONTAINEBLEAU

+33 (0)1 60 71 50 60

[www.chateaufontainebleau.fr](http://www.chateaufontainebleau.fr/)

## LES RENDEZ-VOUS DE LA SOLLE



Venez découvrir le calendrier des courses hippiques 2023 à l'hippodrome de la Solle  
Gratuit pour les moins de 18 ans.  
Plein tarifs : 4,50 euros  
Tarifs réduits : 3,50 euros pour les étudiants, les plus de 60 ans et les groupes

sur présentation d'un justificatif.

*Jeudi 26 octobre 2023.*

*Obstacles.*

*Lundi 30 octobre 2023.*

*Obstacles.*

*Mardi 7 novembre 2023.*

*Plat.*

*Mercredi 15 novembre 2023.*

*Obstacles.*

*Lundi 20 novembre 2023.*

*Obstacles.*

*Samedi 25 novembre 2023.*

*Plat.*

*Mardi 5 décembre 2023.*

*Obstacles.*

*Mardi 12 décembre 2023.*

*Obstacles.*

Hippodrome de la Solle Route D 606 (Route de Melun)

77300 FONTAINEBLEAU

+33 (0)1 64 22 29 37

[courses.fontainebleau@wanadoo.fr](mailto:courses.fontainebleau@wanadoo.fr)

[www.hippodrome-solle.com/](http://www.hippodrome-solle.com/)

## INITIATION À L'ESCALADE DE BLOC EN FORÊT



L'Office de Tourisme du Pays de Fontainebleau vous propose les samedis après-midi des séances d'initiation à l'escalade en forêt de Fontainebleau encadrées par un professionnel. Les initiations accueillent les novices et confirmés dans un cadre convivial. 🧑‍🎓 À partir de 7 ans

Adulte : 35 euros, Enfant (7-16 ans) : 25 euros.

Sortie soumise à un nombre minimum de participants.

*Samedi 28 octobre 2023 à 13h.*

*Samedi 4 novembre 2023 à 13h.*

*Samedi 11 novembre 2023 à 13h.*

*Sous réserve de conditions météo favorables.*

Forêt de Fontainebleau

77300 FONTAINEBLEAU

+33 (0)1 60 74 99 99 / +33 (0)6 50 30 44 20

[info@fontainebleau-tourisme.com](mailto:info@fontainebleau-tourisme.com)

## DÉCOUVREZ LA HOUSE DANCE !



Pour les adultes qui aiment danser, découvrez un nouveau style en venant vous initier à la House dance !

Tarif unique : à partir de 12 euros.

+ 6 euros d'adhésion pour les non adhérents FLC.

*Jeudi 26 octobre 2023 de 20h à 21h30.*

FLC - Fontainebleau Loisirs et Culture 6 rue du Mont-Ussy

77300 FONTAINEBLEAU

+33 (0)1 64 22 09 98

[animation@flc-fontainebleau.fr](mailto:animation@flc-fontainebleau.fr)

[www.flc-fontainebleau.fr/](http://www.flc-fontainebleau.fr/)

## LA TRIBU DES JEUX « HALLOWEEN »



Retrouvez la ludothèque de « LA TÊTE DE JEUX » pour une soirée spéciale halloween animée par Philippe Bonnotte.

Accès libre.

*Vendredi 27 octobre 2023 de 19h à 22h30.*

Médiathèque de Fontainebleau 15 rue Royale

77300 FONTAINEBLEAU

+33 (0)1 64 22 26 36

[mediatheque@fontainebleau.fr](mailto:mediatheque@fontainebleau.fr)

<https://mediatheque.fontainebleau.fr/>

## STAGES DE VACANCES AVEC FLC



Profitez de ces stages organisés par Fontainebleau Loisirs et Culture pour les enfants, les jeunes, les adultes, avec des activités qui favorisent créativité, découvertes, expression, amusement, lien intergénérationnel...

Tarifs non communiqués. Tarif en fonction de l'atelier + adhésion "stages" pour les non adhérents.

*Du 23/10 au 03/11/2023, tous les jours.*

FLC, bâtiment Maison des Associations, 6 rue du Mont Ussy

77300 FONTAINEBLEAU

+33 (0)1 64 22 09 98

[animation@flc-fontainebleau.fr](mailto:animation@flc-fontainebleau.fr)

[www.flc-fontainebleau.fr/](http://www.flc-fontainebleau.fr/)

## EXPOSITION "FONTAINEBLEAU, LA VILLE SOUS LE SECOND EMPIRE"

© Ville de Fontainebleau



Exposition proposée par la ville de Fontainebleau: "Fontainebleau, la ville sous le Second Empire (1852-1870)".

Accès libre.

Du 16/09 au 19/11/2023

Ouverture le mardi et jeudi de 15h à 19h. Le mercredi de 10h à 19h. Le vendredi de 14h à 18h. Le samedi de 10h à 18h. Le

dimanche de 15h à 18h.

Fermé le lundi.

Ouverture exceptionnelle: le dimanche 19 novembre :10h-13h et 14h-18h à l'occasion des Impériales de Fontainebleau.

Charité Royale - Salle de l'atelier 15 rue Royale

77300 FONTAINEBLEAU

[www.fontainebleau.fr/](http://www.fontainebleau.fr/)

## EXPOSITION NADÈGE DAUVERGNE

© Galerie artfontainebleau



Venez à la découverte de l'exposition de Nadège Dauvergne, exposant à la Galerie ArtFontainebleau.

Gratuit.

Du 21/09 au 05/11/2023

Ouverture le jeudi, vendredi et samedi de 10h30 à 13h et de 14h30 à 19h. Le dimanche de 10h30 à 13h et de 14h30 à 17h.

Fermé lundi, mardi et mercredi.

Galerie ArtFontainebleau 10 rue des Trois Maillets

77300 FONTAINEBLEAU

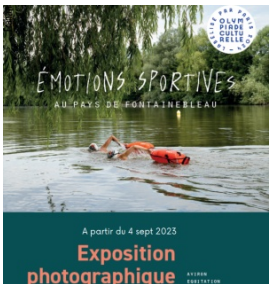
+33 (0)6 07 06 10 28

[contact@artfontainebleau.net](mailto:contact@artfontainebleau.net)

[www.artfontainebleau.net/](http://www.artfontainebleau.net/)

## EXPOSITION PHOTOGRAPHIQUE "EMOTIONS SPORTIVES AU PAYS DE FONTAINEBLEAU"

© D.A. Marie-Hele bir - photographie - Eléonore Henry de



L'exposition photographique "Émotions sportives au Pays de Fontainebleau" a pris place dès le 4 septembre 2023, sur le site du Grand Parquet ! Admirez les émotions et le plaisir sportif à travers l'objectif d'Éléonore Henry de Frahan.

Accès libre.

Du 04/09 au 31/12/2023, tous les jours.

Le Grand Parquet RN 152- Route d'Orléans  
77300 FONTAINEBLEAU

+33 (0)1 60 74 99 99

[info@fontainebleau-tourisme.com](mailto:info@fontainebleau-tourisme.com)

[www.fontainebleau-tourisme.com/](http://www.fontainebleau-tourisme.com/)

## FESTIVAL ALIMENTERRE



77210 AVON

+33 (0)1 60 74 59 33

[mediatheque@avon77.com](mailto:mediatheque@avon77.com)

[www.avon77.com/](http://www.avon77.com/)

Dans le cadre du festival AlimentTerre, assistez à la projection du film « Uar – The resilient », de Julie Lunde Lillesaeter suivi d'un repas partagé et d'un débat avec le public à la médiathèque Les Sources Vives !

Vendredi 27 octobre 2023 à 18h.

Médiathèque Les Sources Vives 27 Rue du Vieux Ru

## « LANCEMENT DE LA BIBLIOTHÈQUE VERTE »



77210 AVON

+33 (0)1 60 74 59 33

[mediatheque@avon77.com](mailto:mediatheque@avon77.com)

[www.avon77.com/](http://www.avon77.com/)

Dans le cadre du lancement de la bibliothèque verte, la médiathèque Les Sources Vives vous convie à une journée découverte samedi 28 octobre de 10h à 18h.

Entrée libre. Dans la limite des places disponibles.

Samedi 28 octobre 2023 de 10h à 18h.

Médiathèque Les Sources Vives 27 Rue du Vieux Ru

## EXPOSITION PHOTOGRAPHIQUE L'ŒIL DANS LE CLIMAT



Météo-France, Geo et la Fondation GoodPlanet se sont associés pour lancer un concours photo sur le thème « Le changement climatique en France ». Découvrez les clichés lauréats.

Accès libre.

Du 17/06 au 31/12/2023, tous les jours.

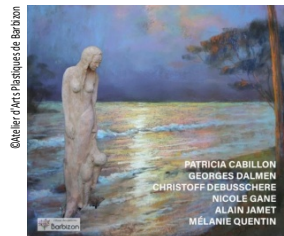
Parvis de la Gare de Fontainebleau-Avon  
Place de la Gare

77210 AVON

+33 (0)1 60 74 99 99

[info@fontainebleau-tourisme.com](mailto:info@fontainebleau-tourisme.com)

## ATELIER D'ARTS PLASTIQUES DE BARBIZON



+33 (0)6 87 36 13 66

[aapbarbizon@gmail.com](mailto:aapbarbizon@gmail.com)

<https://cerclledesamisdebarbizon.com/la-page-de-latelier-darts-plastiques-de-barbizon/>

Allez à la découverte des peintures proposées par l'Atelier d'Arts Plastiques de Barbizon.

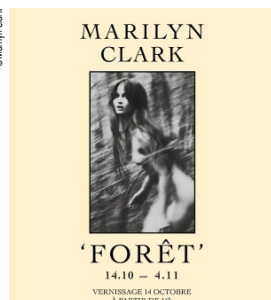
Accès libre.

Du 20/10 au 29/10/2023, tous les jours de 11h à 18h.

Espace culturel de Barbizon Place Marc Jacquet  
77630 BARBIZON

## EXPOSITION PHOTOGRAPHIQUE "FORÊT" PAR MARILYN CLARK

© Marilyn Clark



N'hésitez pas à découvrir l'exposition photographique de la Forêt de Fontainebleau, proposée par Marilyn Clark !

Gratuit.

*Du 14/10 au 04/11/2023, tous les jours.  
Vernissage le Samedi 14 Octobre à partir de 16h suivi d'une célébration nocturne avec DJ.*

La Folie Barbizon 5 Grande Rue  
77630 **BARBIZON**

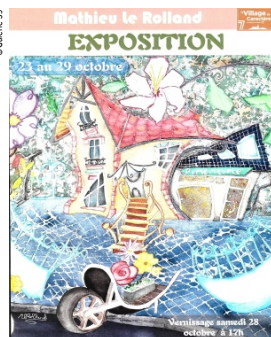
+33 (0)7 61 38 33 01

[marilyn@marilynclark.net](mailto:marilyn@marilynclark.net)

[www.marilynclark.net/](http://www.marilynclark.net/)

## EXPOSITION DE MATHIEU LE ROLLAND

© Galerie 39



Venez découvrir l'exposition de Mathieu le Rolland.

Entrée libre.

*Du lundi 23 au dimanche 29 octobre 2023.  
Vernissage samedi 28 octobre à 17h.*

Galerie 39 39, Grande rue  
77630 **BARBIZON**

+33 (0)9 83 52 87 72

## EXPOSITION "RIEN QU'UN SOUFFLE"

© Sylvie Duval



Découvrez les peintures et œuvres sur papier de Sylvie DUVAL à l'Empreinte.

Accès libre.

*Du 27/09 au 25/11/2023*

*Ouverture le mardi de 15h à 19h. Le mercredi, jeudi, vendredi et samedi de 10h à 13h et de 15h à 19h.*

L'Empreinte Librairie-Galerie 160 rue du

Général Leclerc

77780 **BOURRON-MARLOTTE**

+33 (0)1 64 29 07 82

[contact@lempreinte-librairiegalerie.fr](mailto:contact@lempreinte-librairiegalerie.fr)

[www.lempreinte-librairiegalerie.fr/](http://www.lempreinte-librairiegalerie.fr/)